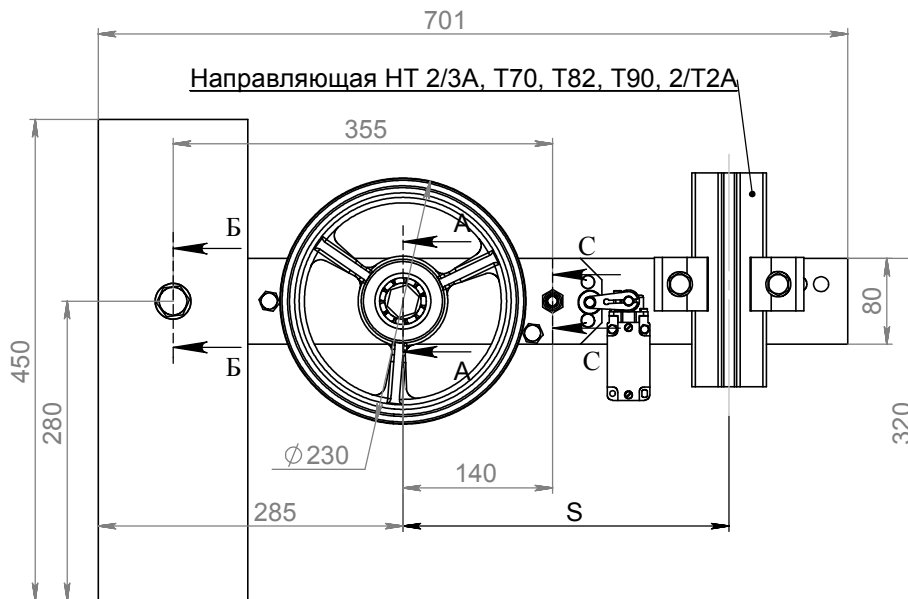
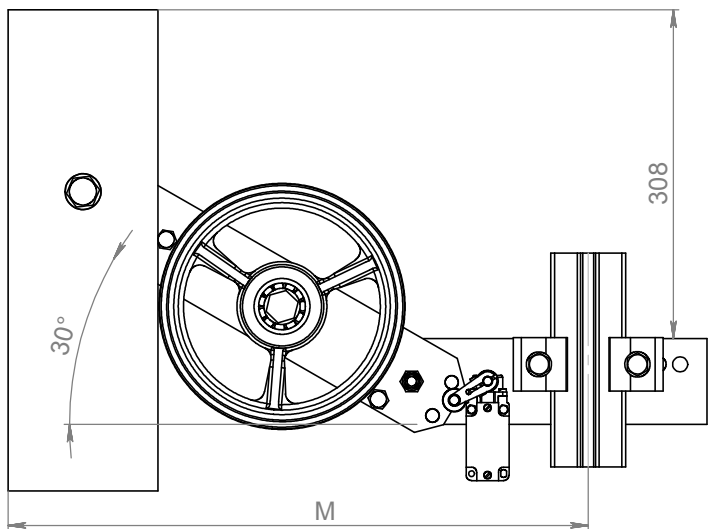


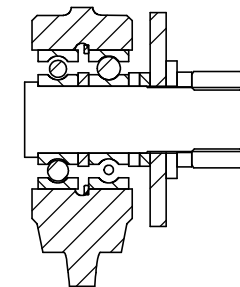
Перв. примен.

ЛСБ.10.00.00.000 СБ

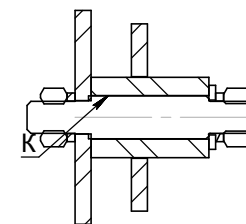
Положения натяжного устройства при подтягивании канатов ограничителя скорости



СЕЧЕНИЕ А-А  
МАСШТАБ 1 : 2

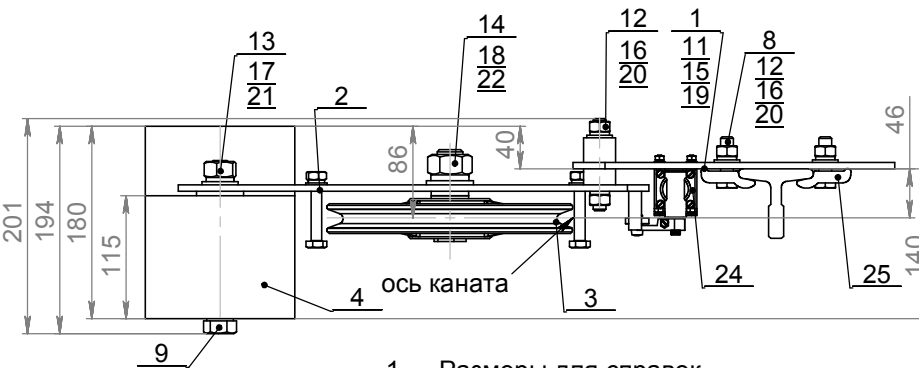
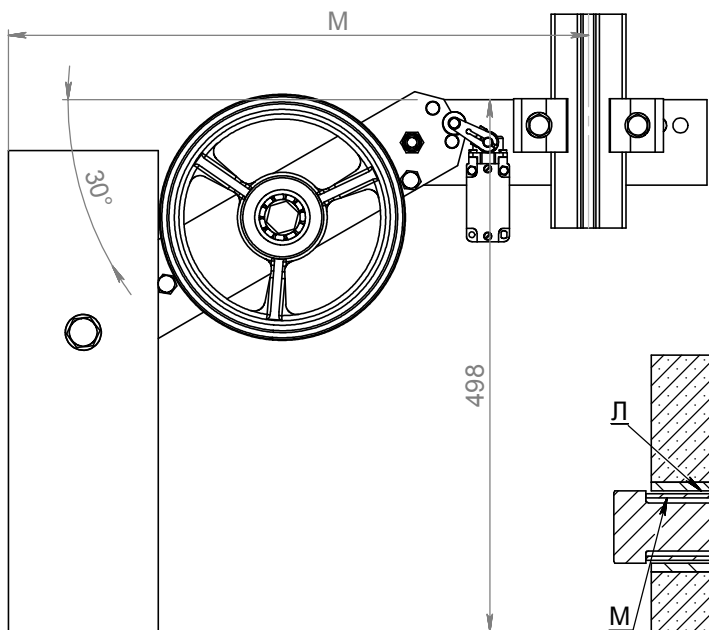


СЕЧЕНИЕ С-С  
МАСШТАБ 1 : 2



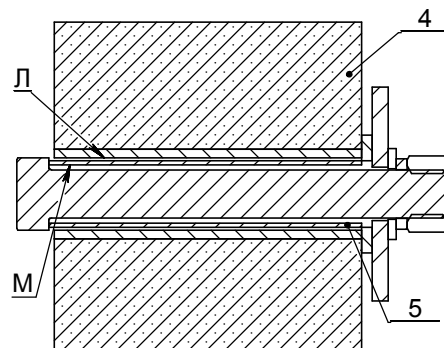
Справ. №

Положения натяжного устройства при обрыве или вытяжки канатов ограничителя скорости



№	Тип направляющей	Размер S, мм	Размер М, мм
1	Т70	305	542
2	2/3А-2	305	542
3	Т82	311	548
4	Т90	315	552
5	2/Т2А	325	562

СЕЧЕНИЕ Б-Б  
МАСШТАБ 1 : 2



1. Размеры для справок.
2. Блок поз. 3 должен свободно, без заеданий вращаться на оси.
3. Груз поз. 4 должен свободно, без заеданий вращаться на оси.
4. Поверхность К, Л, М шарниров трения, покрыть тонким слоем смазки - вазелин технический ТУ0255-006-54051488-05
5. Исполнения ЛСБ.10.00.00.000 см.Лист 2, 3, 4.
6. Исполнения отличаются по сборочному чертежу.

Подпись и дата

Изм. № дубл.

Изм. инв. №

Подпись и дата

Изм. № подл.

ЛСБ.10.00.00.000 СБ

Изм.	Лист	№ докум.	Подп.	Дата
Разраб.				17.01.2014
Пров.				
Т. контр.				
Н. контр.				
Утв.				

Натяжное устройство  
сборочный чертеж

Лит.	Масса	Масштаб
	26,4 кг	1:5
Лист 1		Листов 4

SELCO

Формат А3